

CASA MÃE-BEBÊ

Trata-se de um abrigo temporário para mulheres em situação de rua, sendo estas gestantes ou em fase de amamentação exclusiva (6 meses após o nascimento da criança).

A casa comporta 20 mulheres e seus filhos, acolhendo e atendendo a necessidades básicas de alimentação, higiene, vestuário e convivência.

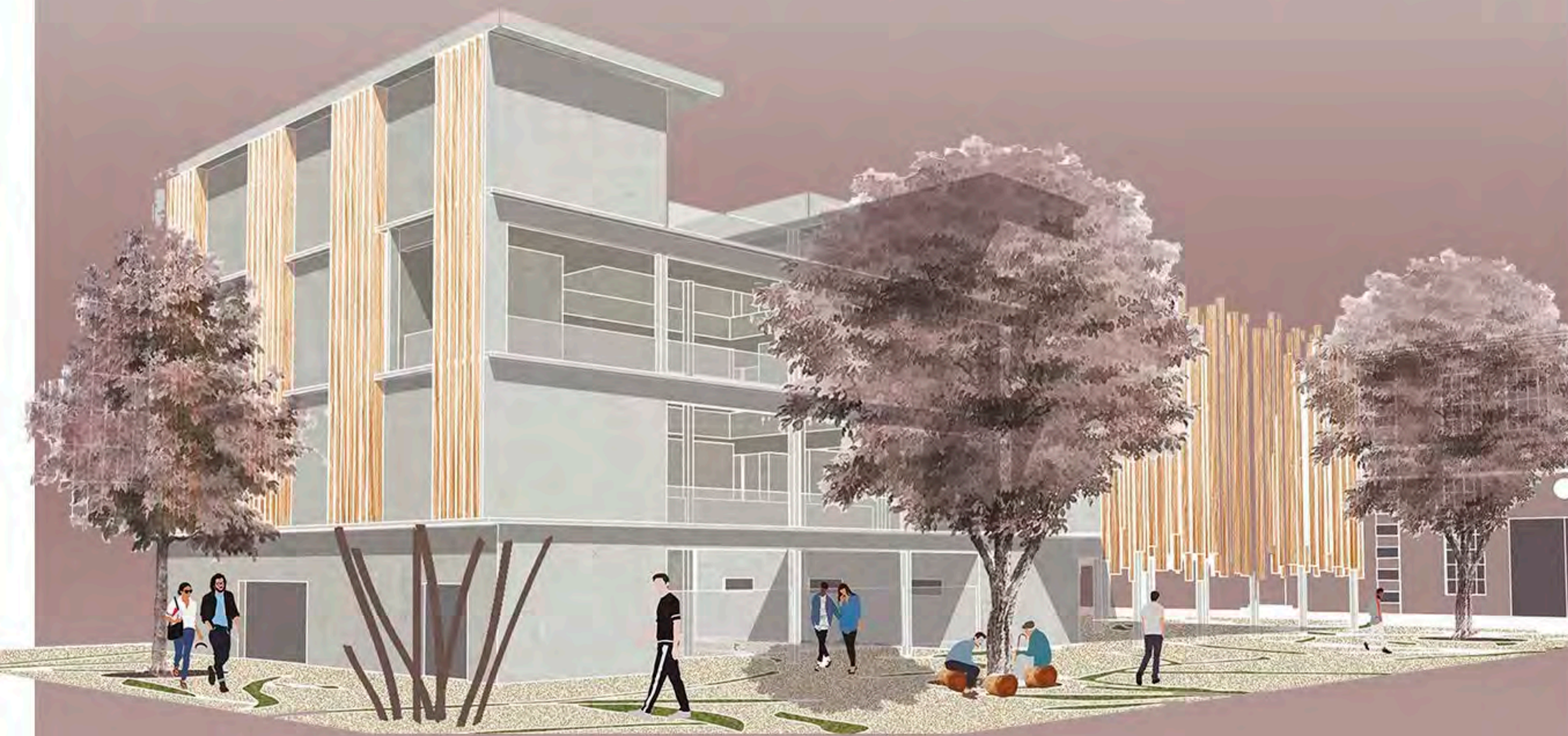
Além disso, possui espaço para oficinas diversas voltadas para a ressignificação dessas mulheres, salas para acompanhamento psicológico e médico.

Edifício de uso misto, com área comercial, residencial e institucional.

Área do terreno 1513m²
 Área total edificada 1833m²
 Taxa de ocupação 44%



A área de intervenção localiza-se próximo ao Boulevard Olímpico, obra recente na região central do Rio de Janeiro.

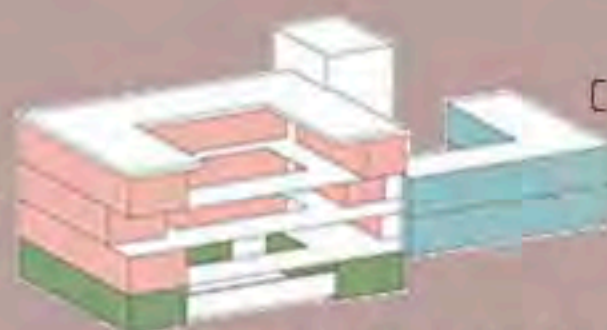


FLUXOS INTERNOS



FLUXOS EXTERNOS

RESERVADO



ADMINISTRATIVO

COLETIVO

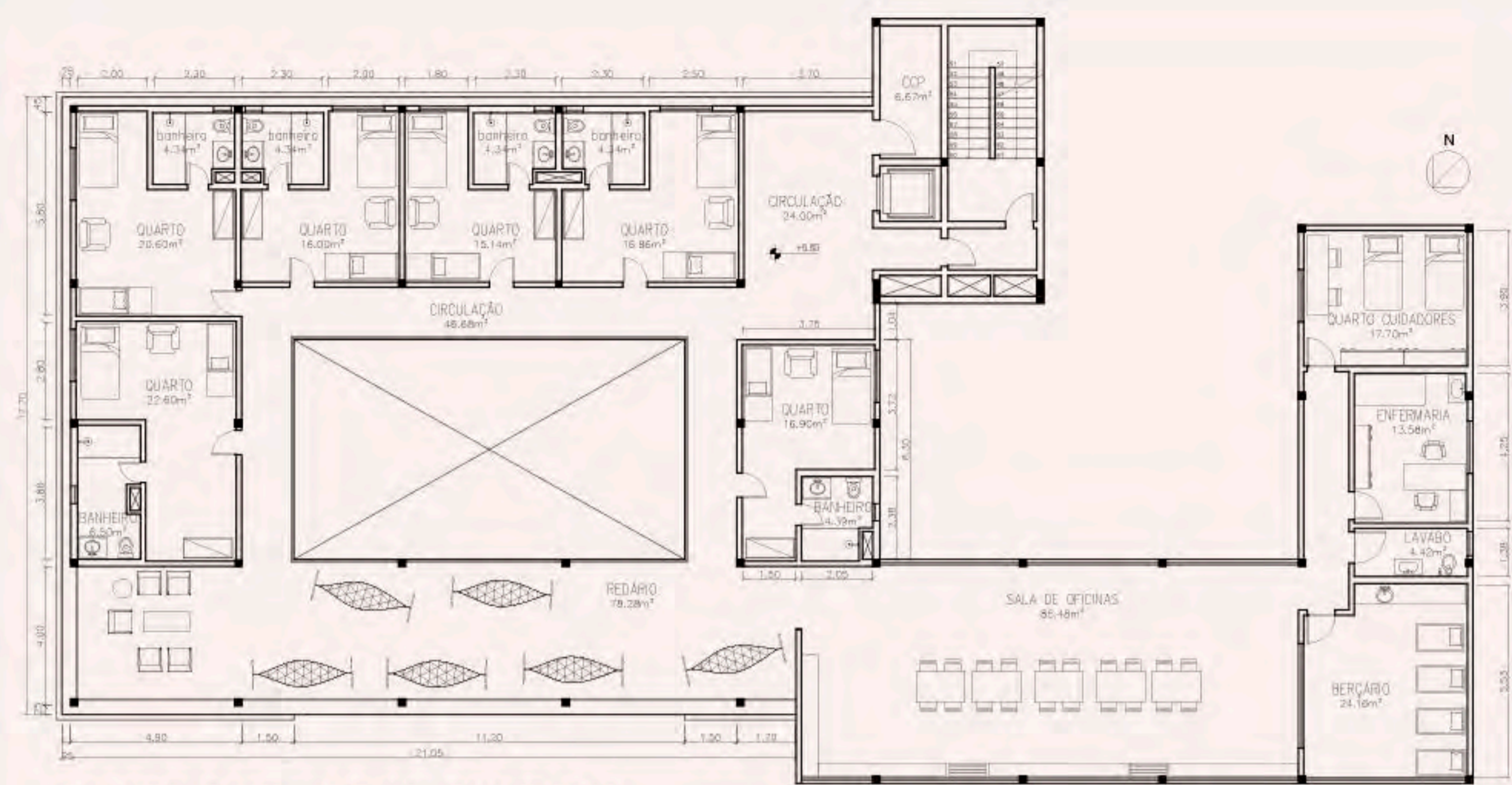


ARWISUR
 BELO HORIZONTE 02 - 04 OUT

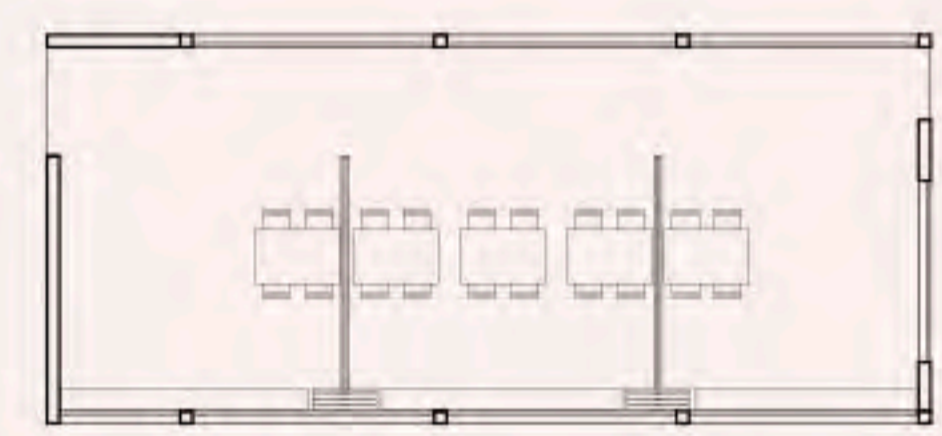
LIGA
 CASA MÃE-BEBÊ

PANEL: 01
 PRÊMIO
 AROZTEGUI
 CAT. B

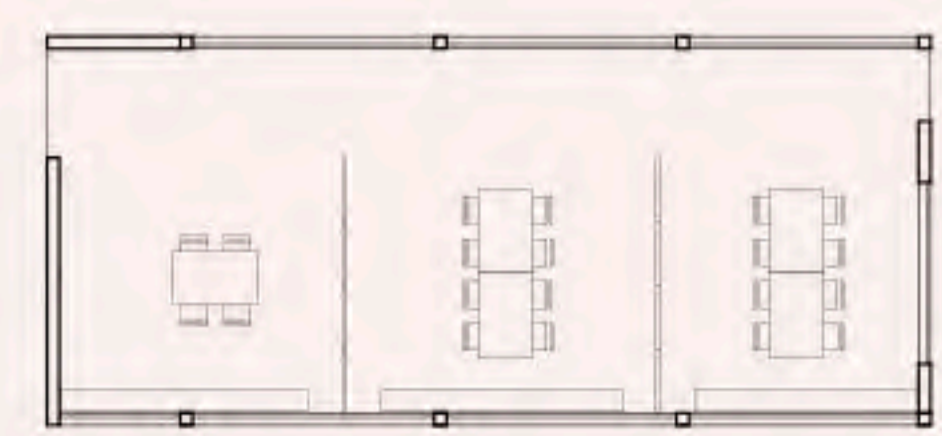
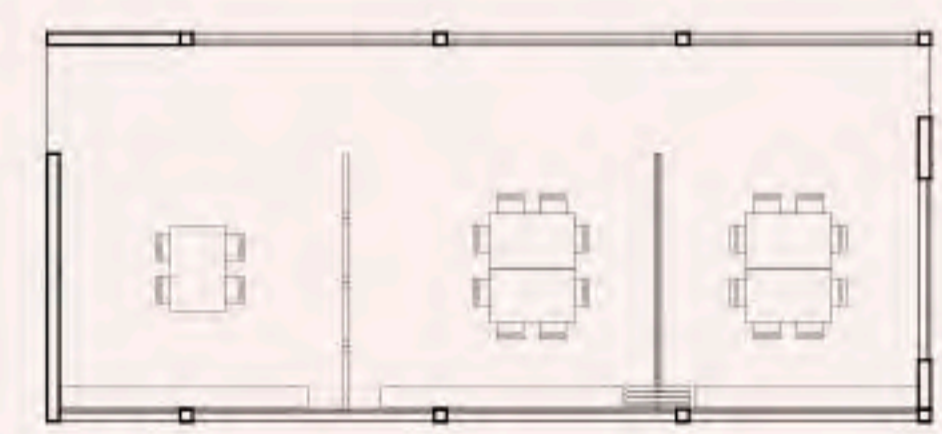
PLANO DE MASSAS



PLANTA BAIXA DO 2º PAVIMENTO
escala 1:125



ESPAÇOS COLETIVOS FLEXÍVEIS A SALA DE OFICINAS POSSUI PAINÉIS RETRÁTEIS QUE POSSIBILITAM DIFERENTES LAYOUTS PARA USOS DIVERSOS - OTIMIZAÇÃO DOS ESPAÇOS



REDÁRIO CIRCULAÇÕES COMO ÁREAS DE CONVÍVIO E DE ENCONTRO. GRAÇAS AO ÁTRIO NO MEIO DA EDIFICAÇÃO, ESSAS ÁREAS SÃO ABERTAS, POSSIBILITANDO LUZ E VENTILAÇÃO NATURAIS

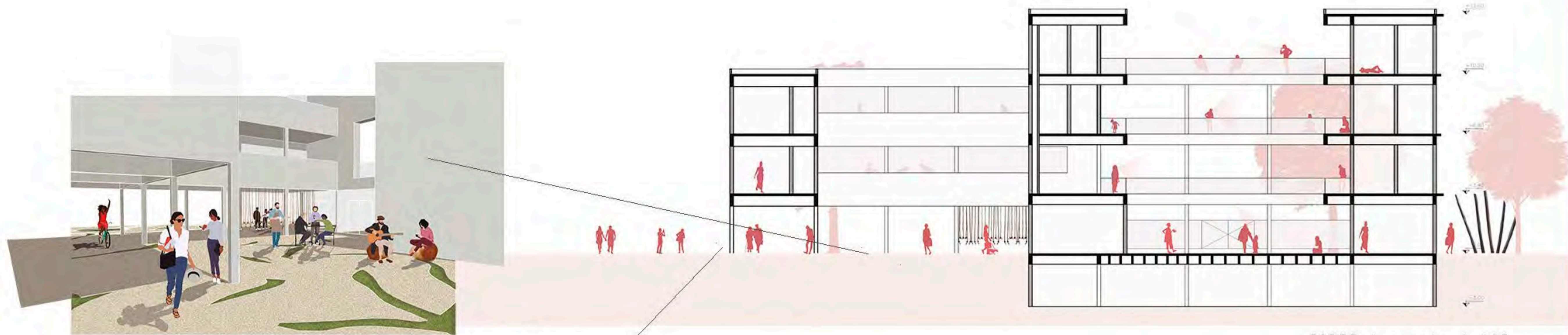


PÁTIO INTERNO DE CARÁTER PRIVADO, É UM ESPAÇO QUE PRIVILEGIA NÃO SOMENTE A INTERAÇÃO ENNTRE AS MULHERES, MAS TAMBÉM ENTRE OS FUNCIONÁRIOS DA CASA MÃE-BEBÊ E EVENTUAIS VISITANTES

PANEL: 02
PRÊMIO
AROSZTEGUI
CAT. B

LIGA
CASA MÃE-BEBÊ

AROWISUR
BELO HORIZONTE 02 - 04 OUT

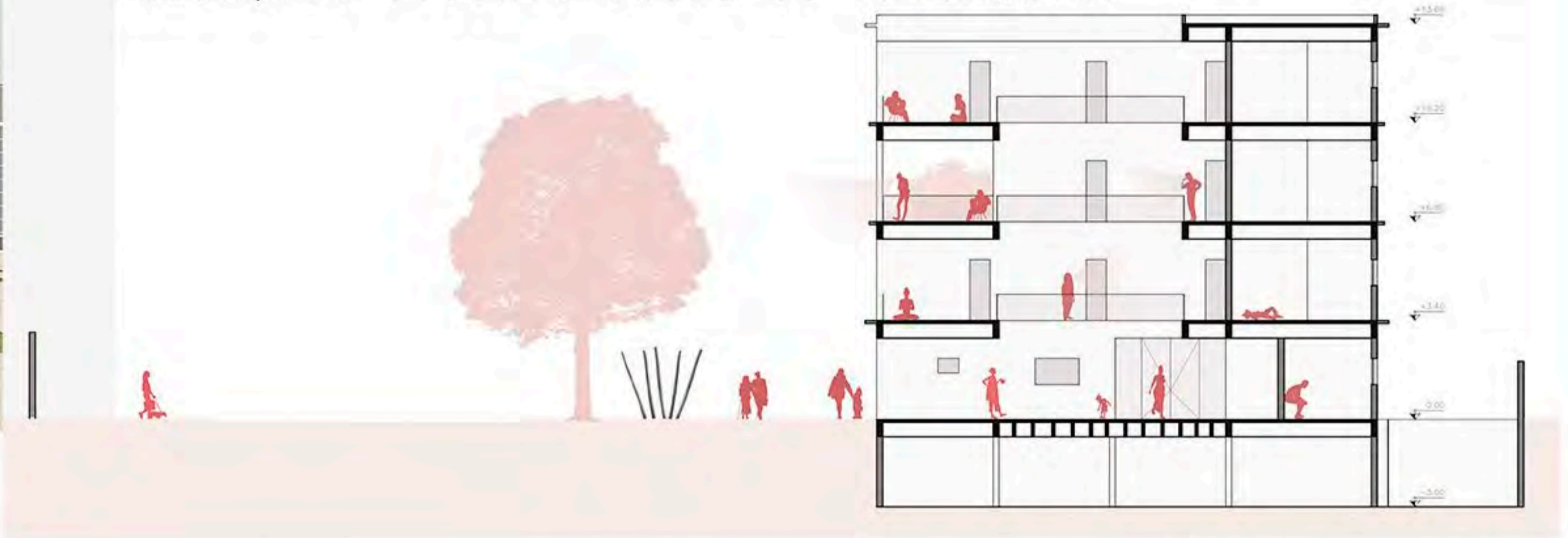


PÁTIO ÁREA COMERCIAL

CORTE 1 escala 1:125



RELAÇÕES VISUAIS ENTRE OS PAVIMENTOS



CORTE 2 escala 1:125

CIRCULAÇÃO VERTICAL



CORTE 3 escala 1:125



PANEL: 03
PRÊMIO
AROZTEGUI
CAT. B

LIGA
CASA MÃE-BEBÊ

AROWISUR
BELO HORIZONTE 02 - 04 OUT